



Ke Arah Permulaan yang Kukuh!

Tadika MOE -
Kerjasama Pusat Tahun-tahun Awal



Tadika MOE (MOE Kindergarten) sedang bekerjasama dengan dua Pengendali Utama Prasekolah - Sparkletots oleh Yayasan Masyarakat Parti Tindakan Rakyat (PCF) dan My First Skool oleh NTUC First Campus - untuk menyediakan pendidikan prasekolah yang berkesinambungan dan berkualiti untuk kanak-kanak berusia antara dua bulan dan enam tahun.



Kerjasama dengan Prasekolah PCF Sparkletots dan My First Skool

Melalui kerjasama ini, PCF Sparkletots dan My First Skool akan mengendalikan Pusat Tahun-tahun Awal yang menyediakan khidmat prasekolah untuk kanak-kanak berusia dua bulan hingga empat tahun. Apabila kanak-kanak mencapai usia lima tahun, mereka mempunyai pilihan untuk meneruskan program Tadika 1 (K1) dan Tadika 2 (K2) mereka di Tadika rakan kerjasama Tadika MOE.

Model khidmat prasekolah baharu ini akan membantu usaha untuk meningkatkan bilangan tempat prasekolah sokongan pemerintah. Hal ini dilakukan untuk memenuhi keperluan keluarga yang mempunyai anak kecil.

Untuk maklumat lanjut tentang rakan kerjasama kami, sila lungsurilah laman mereka:

**PCF Sparkletots
Preschool**



www.pcf.org.sg/sparkletots

**NTUC First Campus'
My First Skool**



www.myfirstskool.com



Perihal Tadika MOE

Tadika MOE bermatlamat untuk menyediakan permulaan yang kukuh untuk setiap kanak-kanak.

Kanak-kanak dipupuk secara holistik supaya mereka berkeyakinan, menunjukkan kemahiran sosial yang kukuh dan mempunyai kemahiran asas membaca dan mengira yang baik. Kami menekankan pentingnya memberikan persekitaran pembelajaran yang selamat, penyayang dan penuh hormat. Hal tersebut merupakan kunci kepada usaha untuk membina keyakinan dan memupuk nilai-nilai, kemahiran sosial dan emosi serta keperibadian tentang pembelajaran kanak-kanak.





Tadika MOE menyediakan program empat jam untuk kanak-kanak Tadika K1 dan Tadika K2 yang berusia lima dan enam tahun.






Kanak-kanak akan melalui pembelajaran yang menarik di bawah dua program utama, iaitu **Program HI-Light** dan **Program Literasi Starlight untuk Bahasa Inggeris dan Bahasa Ibunda**. Program-program ini dibina berdasarkan pegangan dan prinsip dalam Rangka Kerja Memupuk Pelajar pada Peringkat Awal MOE.

Program-program ini memberikan tumpuan kepada pembangunan holistik kanak-kanak dan berusaha untuk membangkitkan rasa seronok dan cinta akan pembelajaran. Penekanan Tadika MOE terhadap pemupukan keupayaan awal kanak-kanak dalam kedwibahasaan, nilai, kemahiran sosial dan emosi, dan kesediaan belajar juga akan membantu pembangunan asas yang kukuh dalam pembelajaran bahasa pada masa hadapan dan pembelajaran sepanjang hayat.

Untuk mendalami pembelajaran kanak-kanak, setiap penggal berakhir dengan suatu **projek Minggu untuk Meneroka (MuM)**. Kanak-kanak bekerjasama dengan rakan-rakan dan guru-guru mereka untuk meneroka topik-topik yang menarik perhatian mereka dengan lebih mendalam. Melalui projek-projek MuM, kanak-kanak akan mengalami keseronokan belajar secara sendiri dan mencari jawapan kepada soalan-soalan mereka.



Mengapakah pilih Tadika MOE?

-  Pendidikan Tadika yang Berkualiti dan Dimampui
-  Para Pendidik yang Penyayang dan Berkemahiran
-  Persekitaran Pembelajaran yang Luas dan Serba Mencukupi
-  Kurikulum Holistik dalam Bahasa Inggeris dan 3 Bahasa Ibunda
-  Peralihan Lancar ke Sekolah Rendah



Ibu bapa yang memerlukan khidmat asuhan sepanjang hari untuk anak-anak mereka boleh memilih kemudahan **Kindergarten Care (KCare)**. KCare menyediakan masa dan ruang untuk kanak-kanak bermain dan meneroka dan membuat penemuan dalam persekitaran yang kondusif dan memenuhi keperluan pembangunan mereka. Terletak dalam kawasan yang sama dengan MK, KCare disediakan oleh penyedia khidmat yang dilantik MOE dan berdasarkan garis panduan MOE.



Untuk maklumat lanjut tentang program, kurikulum dan yuran Tadika MOE, lawati **www.go.gov.sg/mkeyc1**.

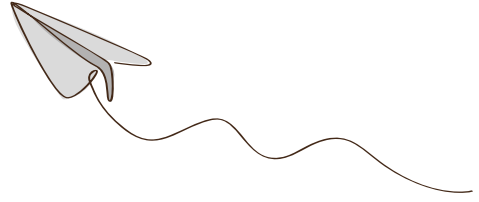


Dapatkan maklumat tentang rakan kerjasama Pusat-pusat Tahun-tahun Awal Tadika MOE pilihan anda daripada **SchoolFinder** kami!

<https://go.gov.sg/mkeyschoolfinder>



Kemasukan ke Tadika MOE



Semua kanak-kanak Nurseri 2 (N2) Warganegara Singapura dan Penduduk Tetap yang berdaftar di Pusat Tahun-tahun Awal rakan kerjasama Tadika MOE dan yang memenuhi syarat-syarat kelayakan* diberikan jaminan tempat K1 di Tadika MOE yang berkenaan.

Kanak-kanak akan didaftarkan di Tadika MOE melalui Pelaksanaan Pendaftaran pada bulan Februari semasa anak anda berada dalam N2. Anda akan menerima surat pemberitahuan pendaftaran Tadika MOE melalui Pusat Tahun-tahun Awal anak anda. Informasi tambahan tentang proses pendaftaran akan disertakan dalam surat pemberitahuan tersebut dan melalui pautan URL Tadika MOE (www.moe.gov.sg/mk-register) menjelang waktu pendaftaran.

Kebenaran anda akan didapatkan untuk perkongsian data anak anda antara PCF Sparkletots atau NTUC First Campus dan Tadika MOE bagi memudahkan pendaftarannya di Tadika MOE. Kami menghargai kerjasama anda untuk mengemas kini data anak anda dengan PCF Sparkletots atau NTUC First Campus apabila terdapat sebarang perubahan supaya pusat tersebut mempunyai maklumat terkini.

*Kanak-kanak N2 mesti didaftarkan ke Pusat Tahun-tahun Awal selewat-lewatnya 31 Januari dalam tahun N2 mereka. Sila rujuk Pusat Tahun-tahun Awal anda untuk maklumat lanjut.

~Jika anda membuat keputusan untuk membuat permohonan di tadika yang bukan rakan kerjasama MK, anak anda tidak dijamin akan mendapat tempat di tadika tersebut. Permohonan anda akan dipertimbangkan di bawah pendaftaran dan tertakluk kepada syarat yang sama seperti semua permohonan Kemasukan Terbuka yang lain.



Gambaran Keseluruhan Proses Kemasukan

Rumah Terbuka Tadika MOE (Februari)*

Kunjungilah Rumah Terbuka MK untuk mengetahui kurikulum MK dengan lebih lanjut tentang kurikulum, program-program dan suasana pembelajaran Tadika MOE.

Urusan Pendaftaran Tadika MOE untuk Pusat-pusat Tahun-tahun Awal (Februari)*

Anda akan menerima surat pemberitahuan pendaftaran MK melalui Pusat Tahun-tahun Awal (EYC) anak anda. Untuk mendaftarkan anak anda dalam rakan kerjasama Tadika MOE, anda boleh merujuk arahan yang tertera pada surat pemberitahuan tersebut dan melakukan pendaftaran anda secara dalam talian sebelum tarikh tutup yang ditetapkan.



Pemberitahuan Keputusan Pendaftaran (Mac)*

Anda akan menerima tawaran daripada MOE melalui e-mel, bagi tempat di rakan kerjasama Tadika MOE dan sesi yang diperuntukkan kepada anak anda. Anda harus menerima tawaran tersebut pada tarikh yang ditentukan atau tawaran tersebut akan luput.

*Maklumat lanjut berkenaan proses dan tempoh pendaftaran akan disediakan di laman MK (www.moe.gov.sg/mk-register) menjelang tarikh pendaftaran. Sekiranya anak anda menghadiri Pusat-pusat Tahun Awal yang bermula selepas 31 Januari, tempoh pendaftaran berbeza daripada yang tertera di atas. Sila hubungi Pusat Tahun Awal anak anda untuk keterangan lanjut.

Penentuan/Peruntukan Sesi

Jika anak anda didaftarkan di Tadika MOE dan program KCare sepenuh hari, anak anda akan diperuntukkan sesi pagi atau petang kerana anak anda akan berada di Tadika MOE sepanjang hari.



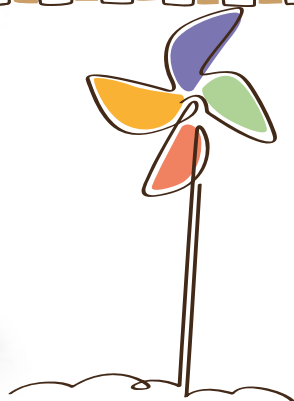
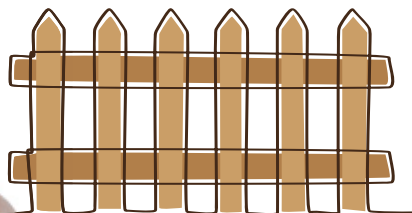
Jika anak anda didaftarkan untuk program Tadika MOE sahaja, anak anda akan diperuntukkan sesi yang berlainan jika sesi yang dipilih tiada tempat kosong.



Peralihan yang Lancar ke Tadika MOE

Anda dan anak anda akan dijemput ke sesi orientasi di Tadika MOE memulakan persekolahan Tadika K1. Dalam sesi orientasi ini, anda dan anak anda akan berpeluang untuk bertemu dengan guru dan rakan-rakan tadikanya. Sesi ini akan membantu anak anda untuk menyesuaikan diri dengan persekitaran pembelajaran yang baharu.

Pada hari pertama dalam Penggal 1, anda dijemput untuk menemani anak anda ke Tadika MOE. Kami menggalakkan anda untuk meluangkan masa bersama anak anda supaya anda boleh membantunya untuk melalui rutin di Tadika MOE. Anda juga boleh mengambil kesempatan ini untuk berkongsi dengan guru anak anda tentang kelakuan dan kebiasaan anak anda. Guru-guru di Tadika MOE akan memantau kanak-kanak yang mengalami cabaran untuk menyesuaikan diri dan bekerjasama dengan ibu bapa untuk menyokong anak anda beralih ke persekitaraan yang baharu.





Untuk maklumat lanjut:
6872 2220
www.moe.gov.sg/mk

